

## Einige Einsatzbereiche:

- erkennen von Allergien,
- akute Infektionskrankheiten,
- Asthma bronchiale,
- Autoimmunerkrankungen,
- degenerative Biosen,
- rheumatische Krankheiten,
- Arthropathy,
- gynäkologische Störungen,
- Kopfschmerzen & Migräne,
- parasitäre Störungen,
- Alle Arten Schmerz,
- Neurodermatitis & Ekzem,
- Sportverletzungen,
- Stoffwechselkrankheiten,
- vor und postoperative, Behandlungen,
- Sekundärvirenstörungen,
- urologische Störungen,
- erkennen von Viren, Bakterien, Pilze, Keimen,
- uvm.



Nervensystem



Stütz- und Bewegungsapparat



Harntrakt



Herz- und Kreislaufsystem



Atemsystem



Reprodukonssystem



Verdauungssystem



Hormonsystem



Haut

## Wir wissen, wovon wir sprechen!

Eine Aktivierung bzw Unterstützung der Selbstregeneration ist grundsätzlich unser zentrales Anliegen. Wir nennen das den Faktor "Unterstützung zur Selbstregeneration"

Eine der meisten letzten Worte: "Mir geht es gut, ich spüre nichts". Lassen Sie es nicht so weit kommen!

## Lerne Deinen Körper kennen!

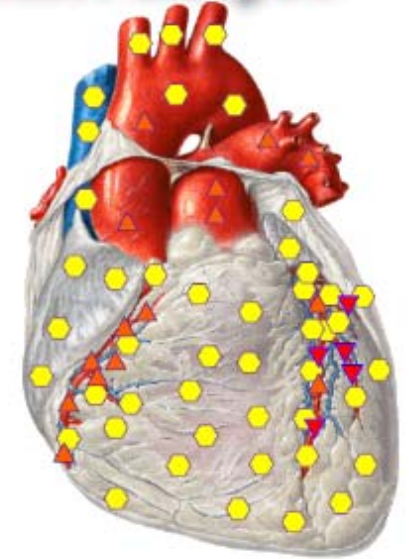
Terminvereinbarungen unter:

0650 - 22 6 11 02

office@pro-health.at



# NLS - Bioenergetik Analyse



Für Ihre Gesundheit:

## screening, diagnostic & therapy

Die Präzision der Analyse ermöglicht, Abweichungen im frühen Stadium zu erkennen.

Die Analyse ermittelt u a:

den Gesundheitsstatus Ihres Körpers, Organe, Gewebe, Zellen und DNA, Ihr Immunsystem, ob Bakterien, Parasiten, Pilze oder Viren Ihre Gesundheit beeinträchtigen, Entzündungen im Körper, uvm.



[www.pro-health.at/NLS.html](http://www.pro-health.at/NLS.html)



## Labor trifft auf Analyse..... Diagnostik und Therapie im 3. Jahrtausend...

Jede Krankheit ist eine Störung der harmonischen Synchronisierung im biologischen Objekt. Eine derartige Störung kann durch verschiedene Ursachen hervorgerufen werden, die dann Ihrerseits als Disharmonie der elektromagnetischen Schwingungen betrachtet werden kann.

Bioresonanz ist im Grunde genommen die Wechselwirkung zwischen den Organismen und ihren Frequenzmustern. Die Bioresonanz-Technologie arbeitet mit den Biofeedback-Geräten.

Die NLS-Analyse ist ein fortschrittliches nicht-invasives Diagnoseverfahren, das die Lichtwellenresonanz verwendet, um den funktionellen Status des menschlichen Körpers zu scannen und zu detektieren oder die allmählich gebildeten abnormalen Zustände im Gewebe, der Zelle und dem Chromosom nachzuverfolgen.

Die Bioresonanz- oder NLS-Diagnostik zielt darauf ab, alle Informationen über den Gesundheitszustand mittels einer neuen, revolutionärer Technik und computer-gestützter Auswertung, zu erhalten. Alle Informationen über den Zustand Ihres Körpers werden an das Gehirn geliefert. Von dort werden mittels speziell verwendeter Triggersensoren, diese Informationen abgegriffen. Die Biotrans / Rezeptoren im Kopfhörer, arbeiten mit dem Bio-Kommunikationsfeld, dem Gehirn, dem parasympatischen System zusammen.

Die zum Einsatz kommende Hardware, mit modernster Software ermöglicht es, in 3D-Modellen zu visualisieren. Man kann die Arbeitsweise direkt auf dem Bildschirm bzw Leinwand mitverfolgen.

Die Daten über einen objektiven Zustand von Körpergewebe, Zellen, Chromosomen und sogar Hormonen werden in Echtzeit übertragen und in Form von spezifischen Diagnosen und Empfehlungen sofort visualisiert.



Es wird nicht nur die Art sondern auch die Schwere der Störung bestimmt.

**Unser Alleinstellungsmerkmal  
"Dreidimensionales Scannen", erlaubt uns,  
Abweichungen zu lokalisieren.**

